

# Pistola MIG/MAG SBME 235



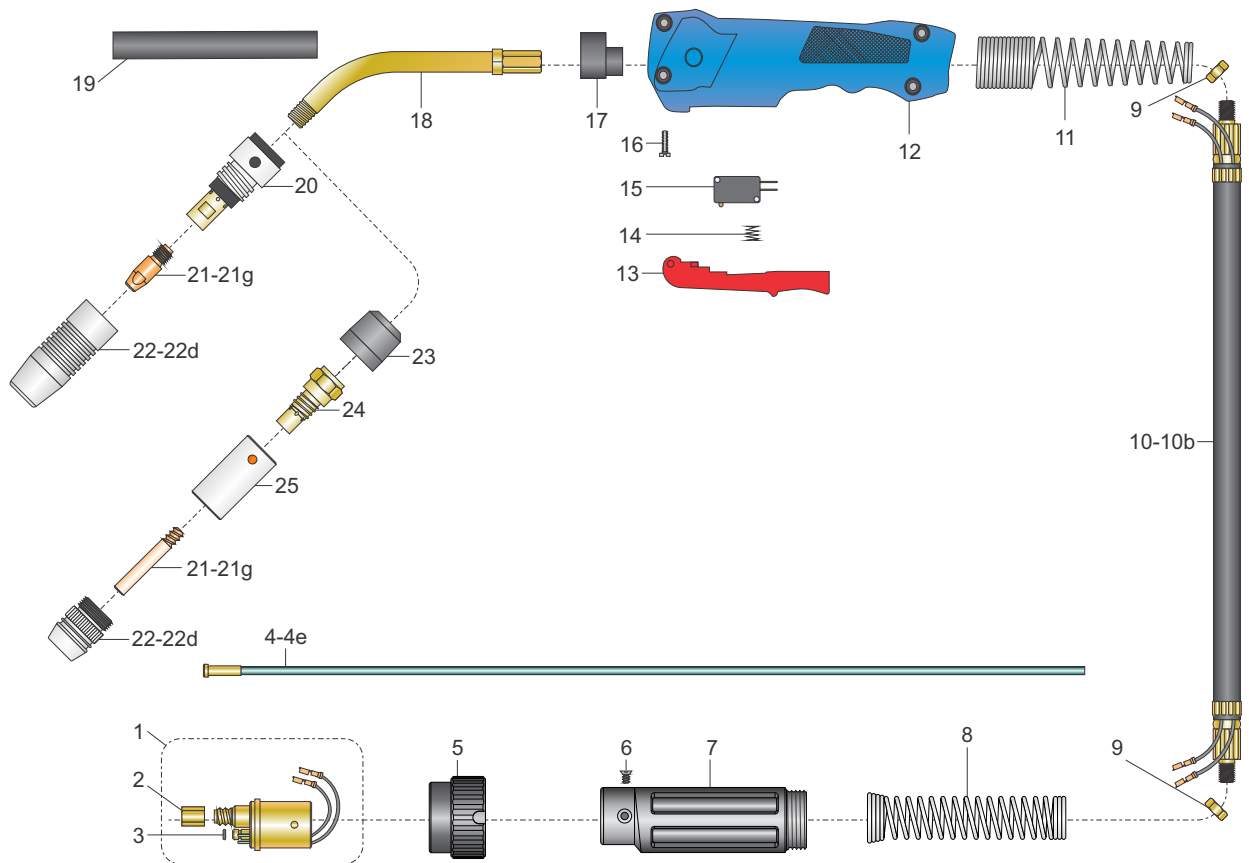
## Modelos

| descrição              | código | descrição              | código | descrição              | código |
|------------------------|--------|------------------------|--------|------------------------|--------|
| pistola SBME 235; 3,0m | MW 223 | pistola SBME 235; 4,0m | MW 224 | pistola SBME 235; 5,0m | MW 225 |

## Características técnicas

| alcance padrão (mm) | gás                | corrente (A) @ F.t. (%) | arames (mm)           | peso aparente (kg) |
|---------------------|--------------------|-------------------------|-----------------------|--------------------|
|                     | CO2                | 300 @ 60                | sólidos:<br>0,8 - 1,2 |                    |
|                     | argônio e misturas | 260 @ 60                |                       |                    |

N.B.: Características técnicas sujeitas a modificação sem prévio aviso



## Componentes

| pos. | descrição  | código    | pos. | descrição                                  | código    |
|------|--|-----------|------|--|-----------|
| 1    | <b>Componentes básicos</b><br>euro conector macho. | MO 770    | 22   | bocal.                                     | ver verso |
| 2    | porca do guia do arame.                            | MN 762    |      | <b>Componentes opcionais</b>               |           |
| 3    | anel O'ring.                                       | MQ 840    | 10a  | cabo de corrente 35mm <sup>2</sup> ; 4,0m. | MM 727    |
| 4    | guia espiral.                                      | ver verso | 10b  | cabo de corrente 35mm <sup>2</sup> ; 5,0m. | MM 728    |
| 5    | porca de acoplamento.                              | MN 761    | 23   | isolador dianteiro.                        | MC 443    |
| 6    | parafuso do protetor traseiro.                     | MH 641    | 24   | porta bico W5/16".                         | MB 405    |
| 7    | protetor traseiro.                                 | MR 883    | 25   | suporte do bocal curto.                    | MD 490    |
| 8    | mola protetora traseira.                           | MK 759    |      |  |           |
| 9    | porca (x2).  | MN 760    |      |  |           |
| 10   | cabo de corrente 35mm <sup>2</sup> ; 3,0m.         | MM 726*   |      |  |           |
| 11   | mola dianteira.                                    | MK 704    |      |  |           |
| 12   | punho SBME.  | MG 755    |      |  |           |
| 13   | gatilho SBME.                                      | ML 740    |      |  |           |
| 14   | mola do gatilho.                                   | MK 690    |      |  |           |
| 15   | microinterruptor.                                  | MJ 680    |      |  |           |
| 16   | parafuso do punho (x4).                            | MH 648    |      |  |           |
| 17   | bloco de fixação da micro pistola.                 | MG 622    |      |  |           |
| 18   | micro pistola.                                     | MF 574    |      |  |           |
| 19   | isolador da micro pistola.                         | MC 446    |      |  |           |
| 20   | porta-bocal M8.                                    | MB 396    |      |  |           |
| 21   | bico de contato.                                   | ver verso |      |  |           |

\* fornecido como padrão

Ed. 2017/10

# Pistola MIG/MAG SBME 235



## Bicos de contato e bocais

| bico de contato |       |        |         |                |          | bocal |               |            |                |
|-----------------|-------|--------|---------|----------------|----------|-------|---------------|------------|----------------|
| pos.            | arame | Ø (mm) | código  | dimensões (mm) | material | pos.  | código        | Ø (mm)     | dimensões (mm) |
| 21              | aços  | 0,8    | MA 050  |                | Cu       | 22    | ME 514        | 15 (MD)**  |                |
| 21a             |       | 0,9    | MA 051  |                |          | 22a   | ME 522        | 15 (LD)*** |                |
| 21b             |       | 1,0    | MA 052  |                |          | 22b   | ME 517        | 13         |                |
| 21c             |       | 1,2    | MA 053  |                |          | 22c   | ME 516*       | 16         |                |
| 21d             |       | 0,8    | MA 060  |                |          | 22d   | ME 512 (Reto) | 19         |                |
| 21e             |       | 0,9    | MA 061  |                |          |       |               |            |                |
| 21f             |       | 1,0    | MA 062  |                |          |       |               |            |                |
| 21g             |       | 1,2    | MA 063* |                |          |       |               |            |                |

\*fornecido como padrão.

\*\* MD = médio; \*\*\* LD = leve

## Guia Espiral

| guia espiral |         |                                | arame    |        | obs.  |
|--------------|---------|--------------------------------|----------|--------|---|
| pos.         | código  | descrição                      | material | Ø (mm) |   |
| 4            | MP 800  | guia espiral 0,8 - 1,0mm; 3 m. | aços     | 0,8    | escolher o comprimento do guia espiral de acordo c/ o comprimento do cabo de corrente |
| 4a           | MP 801  | guia espiral 0,8 - 1,0mm; 4 m. |          | 0,9    |   |
| 4b           | MP 802  | guia espiral 0,8 - 1,0mm; 5 m. |          | 1,0    |   |
| 4c           | MP 803* | guia espiral 1,2mm; 3 m.       |          | 1,2    |   |
| 4d           | MP 804  | guia espiral 1,2mm; 4 m.       |          |        |   |
| 4e           | MP 805  | guia espiral 1,2mm; 5 m.       |          |        |   |

\*fornecido como padrão.

Ed. 2017/10

## \*Recomendação:



**SPATTER OFF**  
Gel

### Anti-Respingo para Solda

- Para uma maior proteção dos consumíveis, indicamos o anti-respingo SPATTER OFF - Gel

