

# Pistola MIG/MAG SBME 125



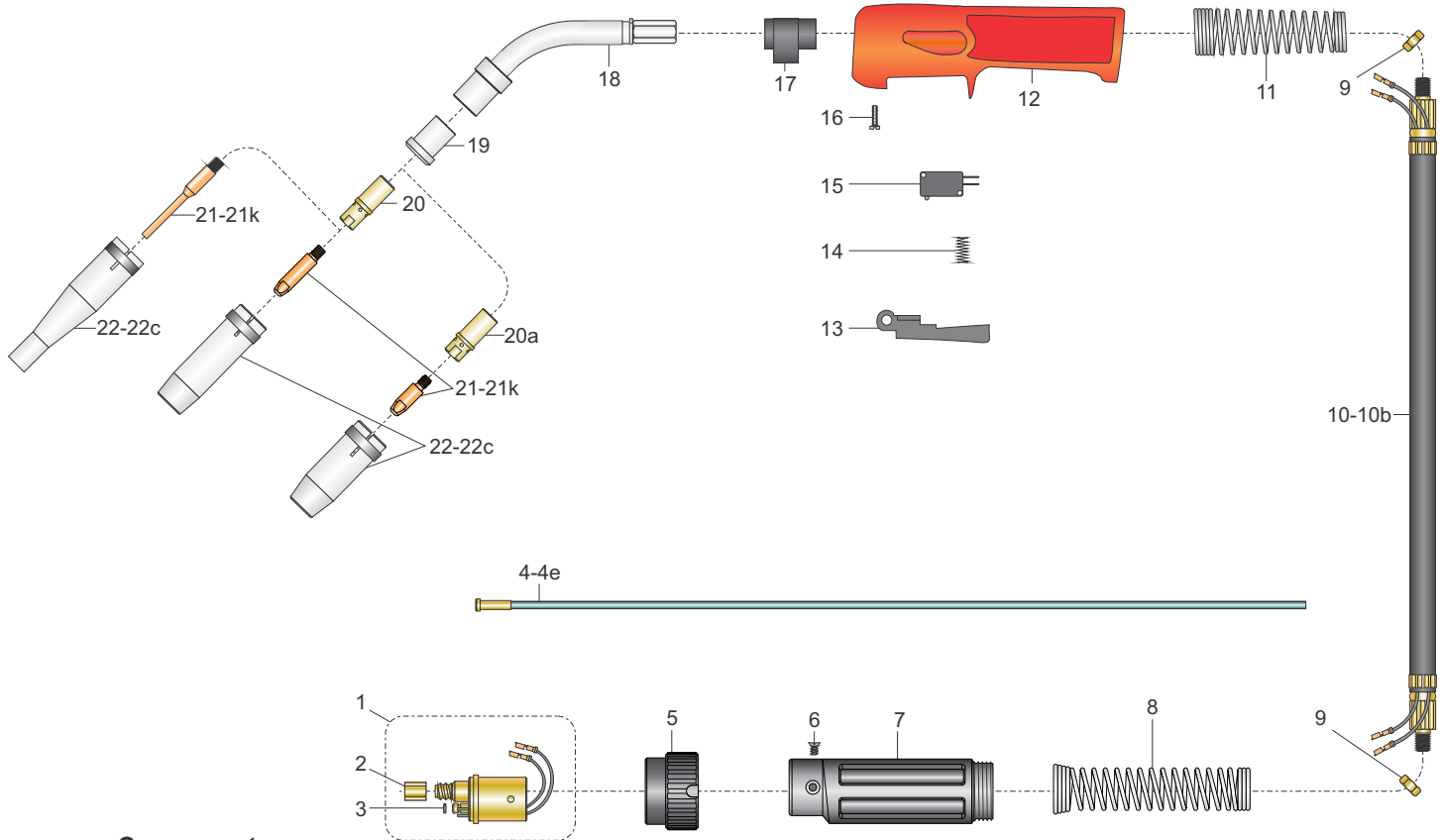
## Modelos

descrição	código	descrição	código	descrição	código
pistola SBME 125; 3,0m	MW 113	pistola SBME 125; 4,0m	MW 114	pistola SBME 125; 5,0m	MW 115

## Características técnicas

alcance padrão (mm)	gás	corrente (A) @ F.t. (%)	arames (mm)	peso aparente (kg)
	CO2	250 @ 60	sólidos: 0,8 - 1,2	
	argônio e misturas	220 @ 60		

N.B.: Características técnicas sujeitas a modificação sem prévio aviso



## Componentes

pos.	descrição	código	pos.	descrição	código
1	<b>Componentes básicos</b>			22	bocal.
2	euro conector macho.	MO 770			ver verso
3	porca do guia do arame.	MN 762			
4	anel O'ring.	MQ 840			
5	guia espiral.	ver verso	10a	<b>Componentes opcionais</b>	
6	porca de acoplamento.	MN 761	10b	cabo de corrente 25mm <sup>2</sup> ; 4,0m.	MM 724
7	parafuso do protetor traseiro.	MH 641	20a	cabo de corrente 25mm <sup>2</sup> ; 5,0m.	MM 725
8	protetor traseiro.	MR 883		porta-bico M6.	MB 400
9	mola protetora traseira.	MK 759			
10	porca (x2).	MN 760			
11	cabo de corrente 25mm <sup>2</sup> ; 3,0m.	MM 723*			
12	mola dianteira.	MK 704			
13	punho SBME.	MG 710			
14	gatilho SBME.	ML 727			
15	mola do gatilho.	TG 543			
16	microinterruptor.	MJ 680			
17	parafuso do punho (x3).	YH 184			
18	bloco de fixação da micro pistola.	MG 603			
19	micro pistola.	MF 571			
20	isolador dianteiro.	MC 440			
21	porta-bico M6.	MB 401*			
	bico de contato.	ver verso			

\* fornecido como padrão

# Pistola MIG/MAG SBME 125



## Bicos de contato e bocais

bico de contato						bocal			
pos.	arame	Ø (mm)	código	dimensões (mm)	material	pos.	código	Ø (mm)	dimensões (mm)
21	aços	0,8	MA 010		Cu	22	ME 566	13	
21a		0,9	MA 011						
21b		1,0	MA 012						
21c		1,2	MA 013						
21d		0,8	MA 020			22a	ME 510	15	
21e		0,9	MA 021						
21f		1,0	MA 022*						
21g		1,2	MA 023						
21h		0,8	MA 176			22b	ME 536	12	
21i		0,9	MA 177						
21j		1,0	MA 178						
21k		1,2	MA 179						
						22c	ME 529	10	

\*fornecido como padrão.

## Guia Espiral

guia espiral			arame		obs.
pos.	código	descrição	material	Ø (mm)	
4	MP 800*	guia espiral 0,8 - 1,0mm; 3 m.	aços	0,8	escolher o comprimento do guia espiral de acordo c/ o comprimento do cabo de corrente
4a	MP 801	guia espiral 0,8 - 1,0mm; 4 m.			
4b	MP 802	guia espiral 0,8 - 1,0mm; 5 m.			
4c	MP 803	guia espiral 1,2mm; 3 m.			
4d	MP 804	guia espiral 1,2mm; 4 m.			
4e	MP 805	guia espiral 1,2mm; 5 m.		1,2	

\*fornecido como padrão.

Ed. 2016/12

\*Recomendação:



**SPATTER OFF**  
Gel

**Anti-Respingo para Solda**

- Para uma maior proteção dos consumíveis, indicamos o anti-respingo SPATTER OFF - Gel

