

# Pistola MIG/MAG PLUS 36



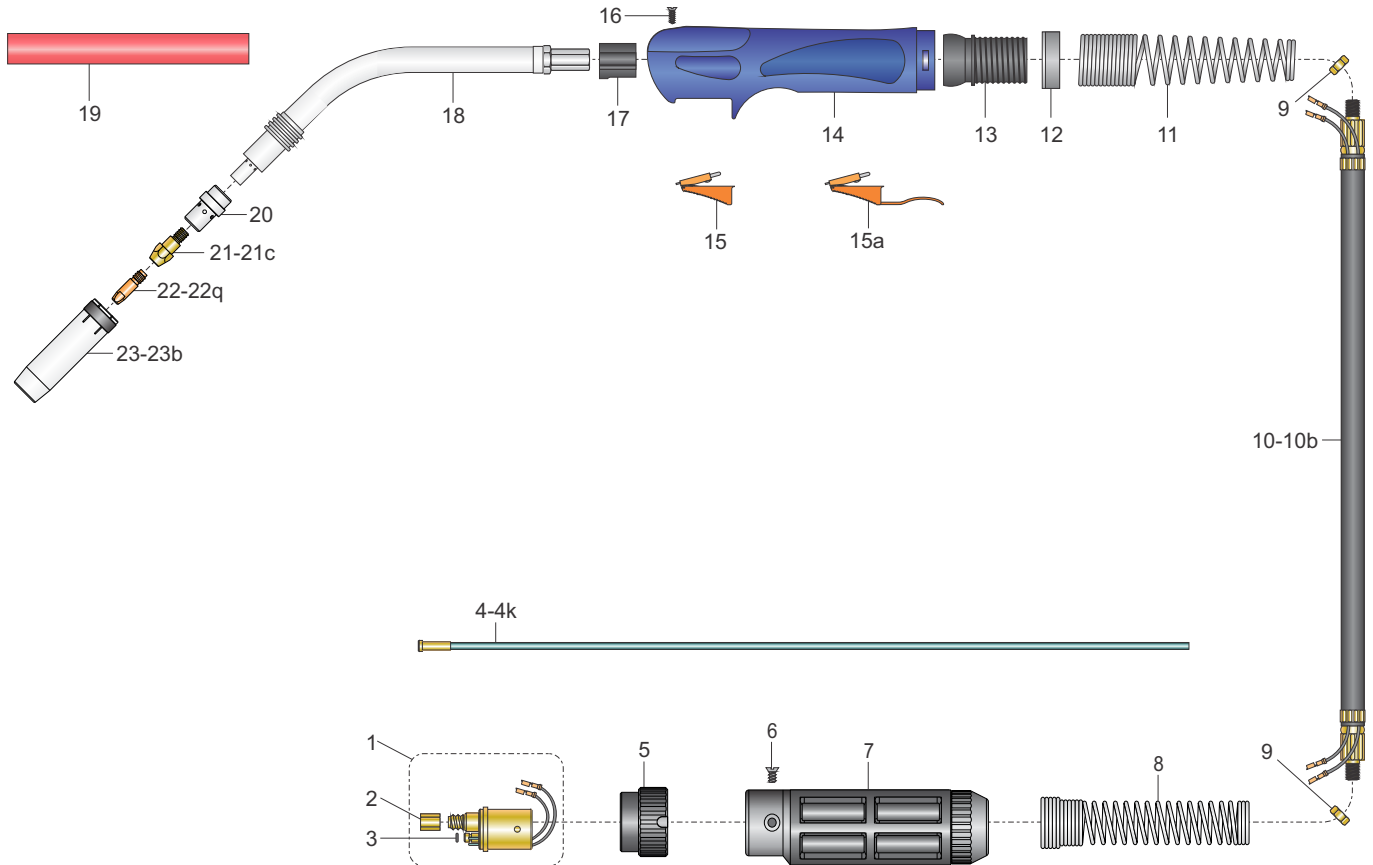
## Modelos

descrição	código	descrição	código	descrição	código
pistola PLUS 36; 3,0m	XW 363	pistola PLUS 36; 4,0m	XW 364	pistola PLUS 36; 5,0m	XW 365

## Características técnicas

alcance padrão (mm)	gás	corrente (A) @ F.t. (%)	arames (mm)	peso aparente (kg)
	CO2	360 @ 60	sólidos e tubulares: 0,8 - 1,6 ligas de alumínio: 1,2 - 1,6	
	argônio e misturas	330 @ 60		

N.B.: Características técnicas sujeitas a modificação sem prévio aviso



## Componentes

pos.	descrição	código	pos.	descrição	código
<b>Componentes básicos</b>					
1	euro conector macho.	MO 770	22	bico de contato.	ver verso
2	porca do guia do arame.	MN 762	23	bocal.	ver verso
3	anel O'ring.	MQ 840	<b>Componentes opcionais</b>		
4	guia espiral.	ver verso	10a	cabo de corrente 50mm <sup>2</sup> ; 4,0m.	XM 721
5	porca de acoplamento.	MN 761	10b	cabo de corrente 50mm <sup>2</sup> ; 5,0m.	XM 723
6	parafuso do protetor traseiro.	MH 641	15	gatilho PLUS/MEGA; curto.	XL 711
7	protetor traseiro.	MR 853	21a	porta-bico M6; longo.	XB 400
8	mola protetora traseira.	MK 753	21b	porta-bico M8; curto.	XB 404
9	porca (x2).	MN 760	21c	porta-bico M8; longo.	XB 407
10	cabo de corrente 50mm <sup>2</sup> ; 3,0m.	XM 720*			
11	mola dianteira.	XK 692			
12	anel do punho.	XG 624			
13	rótula.	XI 661			
14	punho PLUS.	XG 622			
15a	gatilho PLUS/MEGA; longo.	XL 710*			
16	parafuso.	YH 180			
17	bloco de fixação da micro pistola.	XG 626			
18	micro pistola.	XF 573			
19	isolador da micro pistola.	XC 453			
20	difusor.	XC 443			
21	porta-bico M6; curto.	XB 403*			

\* fornecido como padrão

Ed. 2016/12

# Pistola MIG/MAG PLUS 36



## Bicos de contato e bocais

bico de contato						bocal			
pos.	arame	Ø (mm)	código	dimensões (mm)	material	pos.	código	Ø (mm)	dimensões (mm)
22	aços, sólidos	0,8	MA 010		Cu	23	XE 512	12	
22a		0,9	MA 011						
22b		1,0	MA 012						
22c		1,2	MA 013*						
22d	aços, sólidos	0,8	MA 060		Cu				
22e		0,9	MA 061						
22f		1,0	MA 062						
22g		1,2	MA 063						
22h	aços, sólidos e tubulares	0,8	MA 090		Cu-Cr-Zr	23a	XE 513*	16	
22i		0,9	MA 091						
22j		1,0	MA 092						
22k		1,2	MA 093						
22l	aços, sólidos e tubulares	0,8	MA 120		Cu-Cr-Zr				
22m		0,9	MA 121						
22n		1,0	MA 122						
22o		1,2	MA 123						
22p	aços, sólidos, tubulares e ligas de alumínio	1,2	MA 143/MA137		Cu-Cr-Zr	23b	XE 514 (Reto)	19	
22q		1,6	MA 144/MA138						

\*fornecido como padrão.

## Guia Espiral

guia espiral			arame		obs.	
pos.	código	descrição	material	Ø (mm)		
4	MP 800	guia espiral 0,8 - 1,0mm; 3 m.	aços	0,8	escolher o comprimento do guia espiral de acordo c/ o comprimento do cabo de corrente	
4a	MP 801	guia espiral 0,8 - 1,0mm; 4 m.		0,9		
4b	MP 802	guia espiral 0,8 - 1,0mm; 5 m.		1,0		
4c	MP 803*	guia espiral 1,2mm; 3 m.		1,2		
4d	MP 804	guia espiral 1,2mm; 4 m.		1,6		
4e	MP 805	guia espiral 1,2mm; 5 m.				
4f	MP 806	guia espiral 1,6mm; 3 m.		ligas de alumínio		1,2
4g	MP 807	guia espiral 1,6mm; 4 m.				1,6
4h	MP 808	guia espiral 1,6mm; 5 m.				
4i	MP 814	guia de teflon 1,2 - 1,6mm; 3 m.	ligas de alumínio	1,2		
4j	MP 900	guia de teflon 1,2 - 1,6mm; 4 m.		1,6		
4k	MP 901	guia de teflon 1,2 - 1,6mm; 5 m.				

\*fornecido como padrão.

Ed. 2016/12

## \*Recomendação:



**SPATTER OFF**  
Gel

**Anti-Respingo para Solda**

- Para uma maior proteção dos consumíveis, indicamos o anti-respingo SPATTER OFF - Gel

